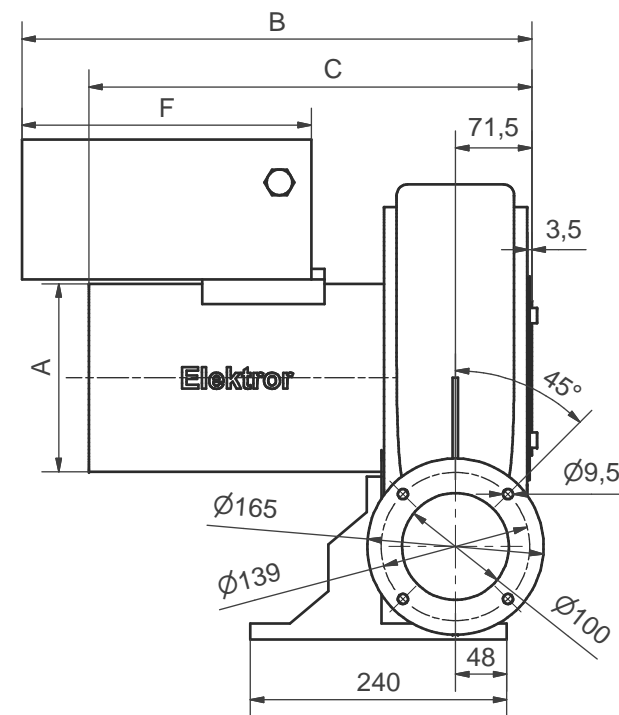
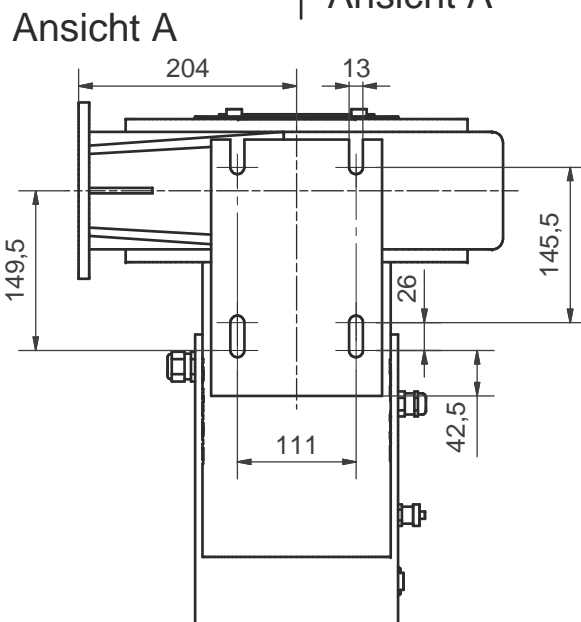


Ansicht A



| Typ | A | B | C | D | E | F |
|---------------------|------|-----|-------|-----|-----|-----|
| HRD 16T FU-105/1,5 | Ø156 | - | 372 | - | - | - |
| HRD 16T FUK-105/1,5 | Ø156 | 421 | 372 | 449 | 153 | 234 |
| HRD 16T FU-105/2,2 | Ø176 | - | 390 | - | - | - |
| HRD 16T FUK-105/2,2 | Ø176 | 477 | 390 | 468 | 190 | 271 |
| HRD 16T FU-105/3,0 | Ø176 | - | 414,5 | - | - | - |
| HRD 16T FUK-105/3,0 | Ø176 | 477 | 414,5 | 468 | 190 | 271 |

Maße in mm unverbindlich. Änderungen vorbehalten.

| | | | | | | |
|---|--|-------------------------------------|--------------------------|------------|------|---|
| Ohne unsere Genehmigung darf diese Zeichnung nicht kopiert oder vervielfältigt, auch nicht dritten Personen, insbesondere Wettbewerbern mitgeteilt oder zugänglich gemacht werden. Widerrechtliche Benutzung durch den Empfänger oder Dritte hat zivil- und strafrechtliche Folgen. | | | | | | |
| Allgemeintoleranzen DIN ISO 2768-mk | | | Werkstückkanten DIN 6784 | | | |
| Gußtoleranzen DIN 1688: | | | Außenkanten | | -0,4 | Innenkanten |
| | | | | | | Maßblatt |
| Werkstoff | | Rohmaß | | Gewicht | | Modell-Nr. |
| | | | | | | Bemerkung |
| | | Maßstab | | | | <div>Elektor</div> <div>airsystems gmbh</div> |
| | | 1:5 | | Datum | | |
| | | Bearb. | | 18.08.2014 | | |
| | | Gepr. | | 17.12.2014 | | |
| | | | | Name | | |
| | | | | FL | | |
| | | | | FL | | |
| | | HRD 16T FUK 105/3,0 | | | | 01-TB-24120 |
| | | Stellung Ar, BG 80L bis 90L, Kostal | | | | Ersatz für |
| | | EDV Nr. 01-TB-24120 | | | | Ersetzt durch |
| | | | | | | Plotdatum 17.12.14 |

