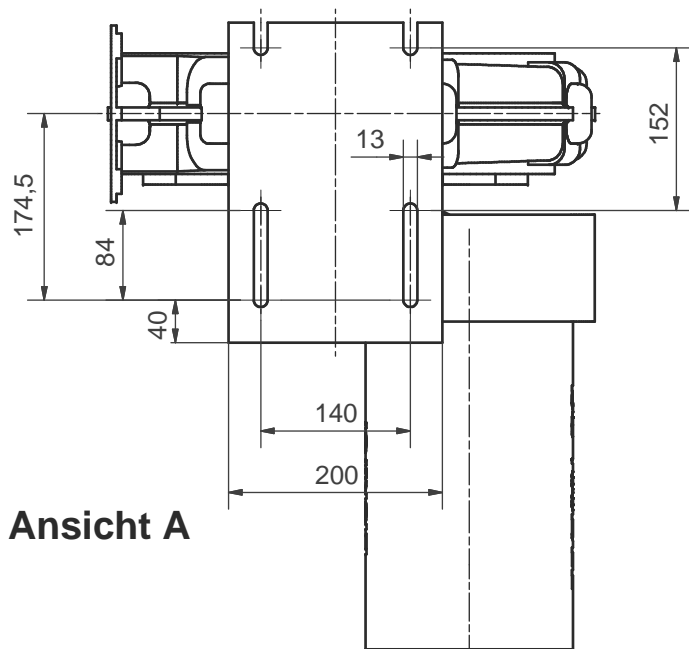
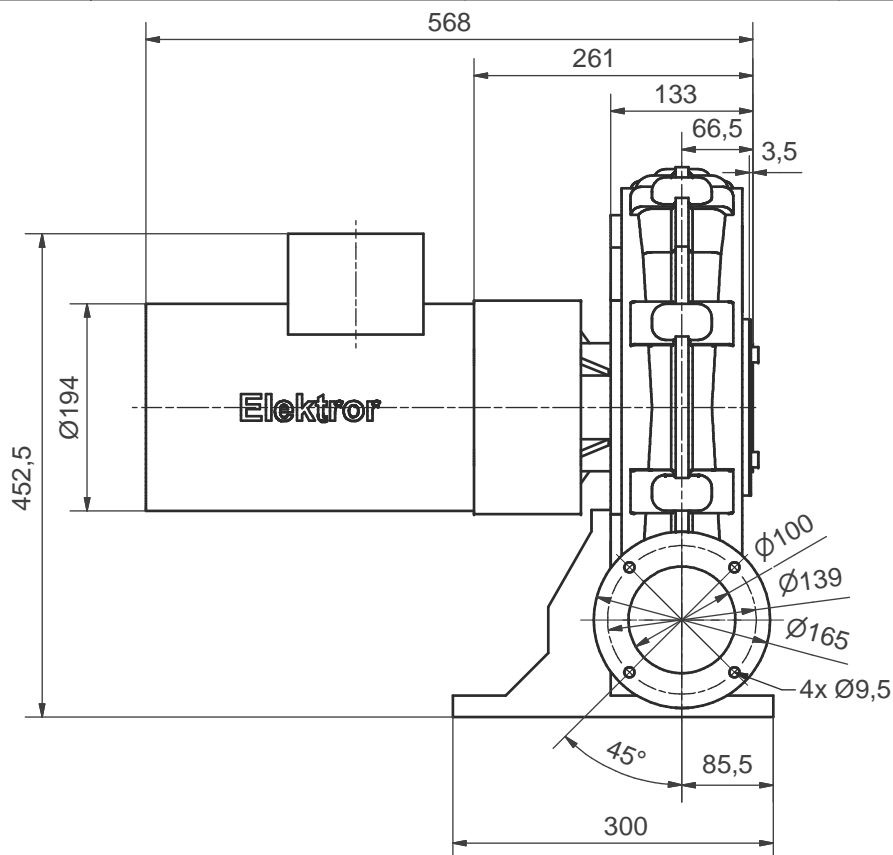


Ansicht A



Ansicht A



Maße in mm verbindlich, Änderungen vorbehalten

Ohne unsere Genehmigung darf diese Zeichnung nicht kopiert oder vervielfältigt, auch nicht dritten Personen, insbesondere Wettbewerbern mitgeteilt oder zugänglich gemacht werden. Widerrechtliche Benutzung durch den Empfänger oder Dritte hat zivil- und strafrechtliche Folgen.

Allgemeintoleranzen DIN ISO 2768-mk	Werkstückkanten DIN ISO 13715	-0,4	Innenkanten	+0,2
Gußtoleranzen DIN 1688:		Außenkanten		

				Maßblatt
Werkstoff	Rohmaß	Gewicht	Modell-Nr.	Bemerkung
1:5	Maßstab	Datum	Name	Elektor airsystems gmbh
	Bearb.	03.06.2014	FLO	
	Gepr.	23.06.2014	FLO	
HRD 2/5T			01-TB-10122	Index B
Stellung Ar, BG 100LL, IE2/IE3			Ersetzt durch	
EDV Nr. 01-TB-10122B			Ersetzt durch	
			Plotdatum	23.06.14

