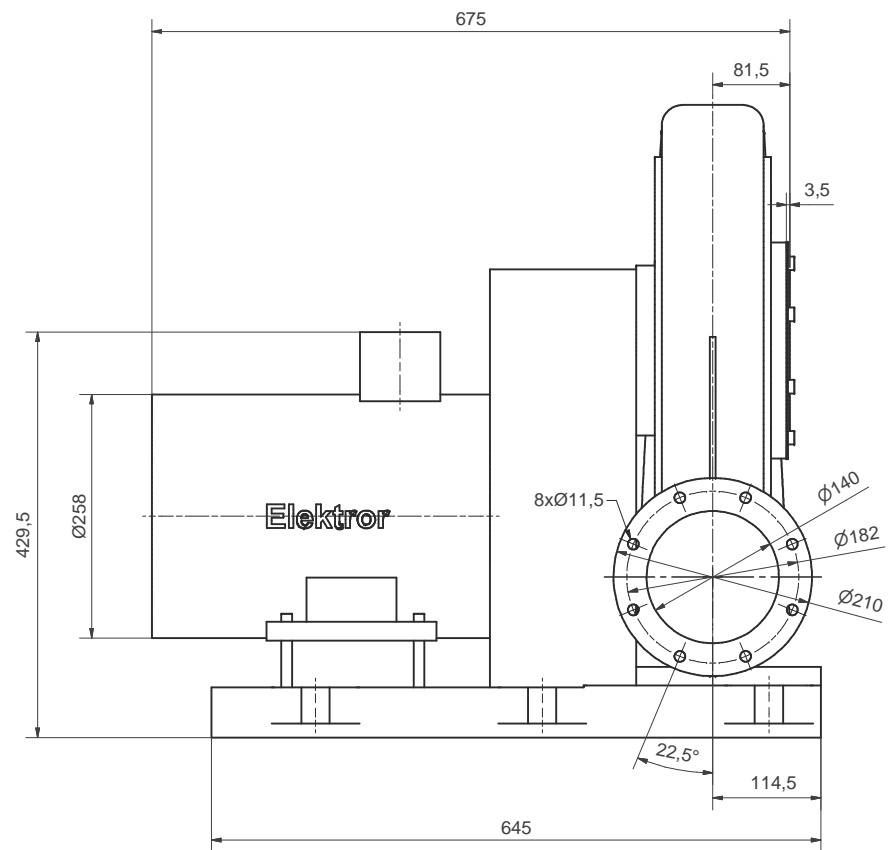
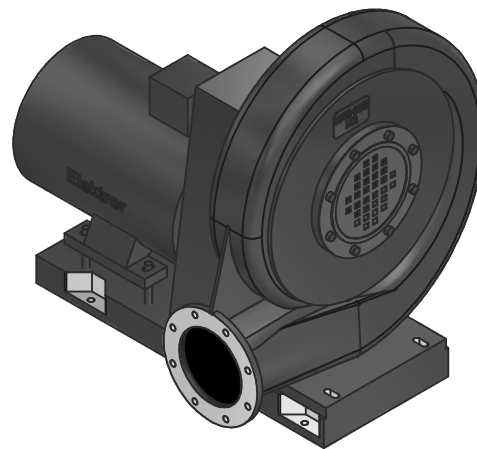
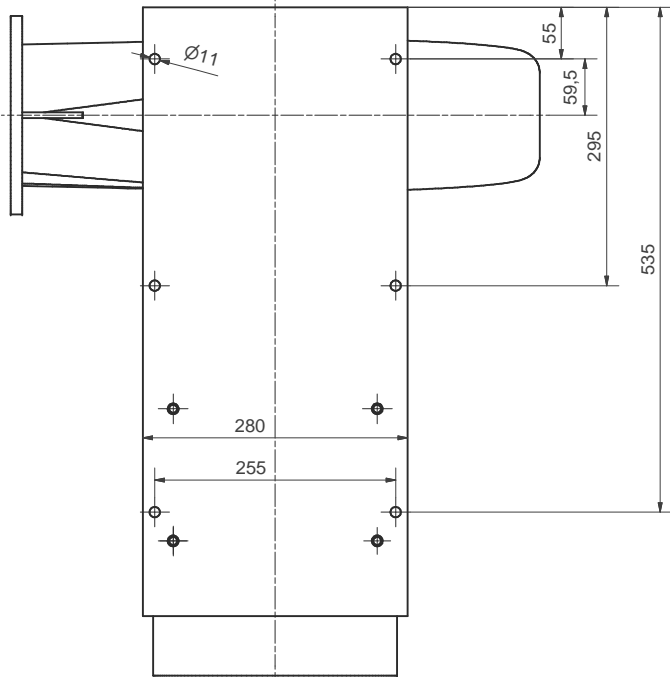


Ansicht A



Ansicht A



Ohne unsere Genehmigung darf diese Zeichnung nicht kopiert oder vervielfältigt, auch nicht dritten Personen, insbesondere Wettbewerbern mitgeteilt oder zugänglich gemacht werden. Widerrechtliche Benutzung durch den Empfänger oder Dritte hat zivil- und strafrechtliche Folgen.							
Allgemeintoleranzen DIN ISO 2768-mk			Werkstückkanten DIN ISO 13715				
Gußtoleranzen DIN 1688:			Außenkanten		-0,4	Innenkanten	+0,2
Werkstoff		Rohmaß		70,668 kg		Gewicht	
				Modell-Nr.		Maßblatt	
Maßstab 1:1		Datum		Name		Elektor airsystems gmbh	
		Bearb. 05.01.2011		MAF			
		Gepr. 05.01.2011		MAF			
HRD 65/5				01-TB-10190		Index	
Stellung Ar, BG 132SX, IE2				Ersatz für			
EDV Nr. 01-TB-10190				Ersetzt durch			
				Plottedatum		09.12.11	