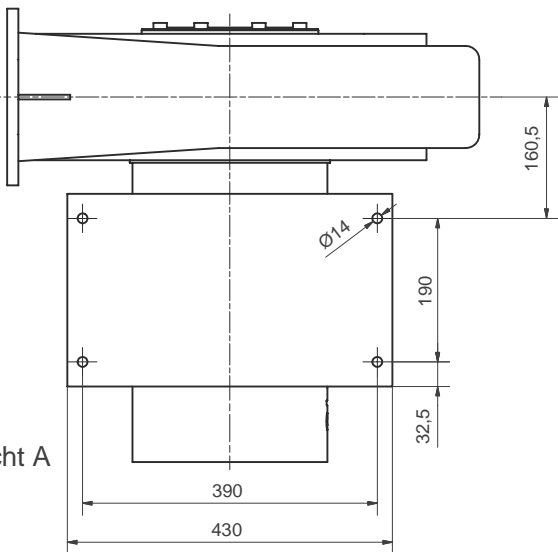
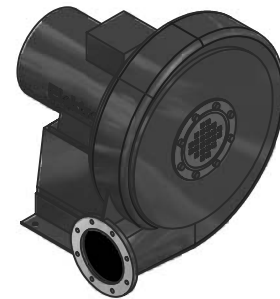
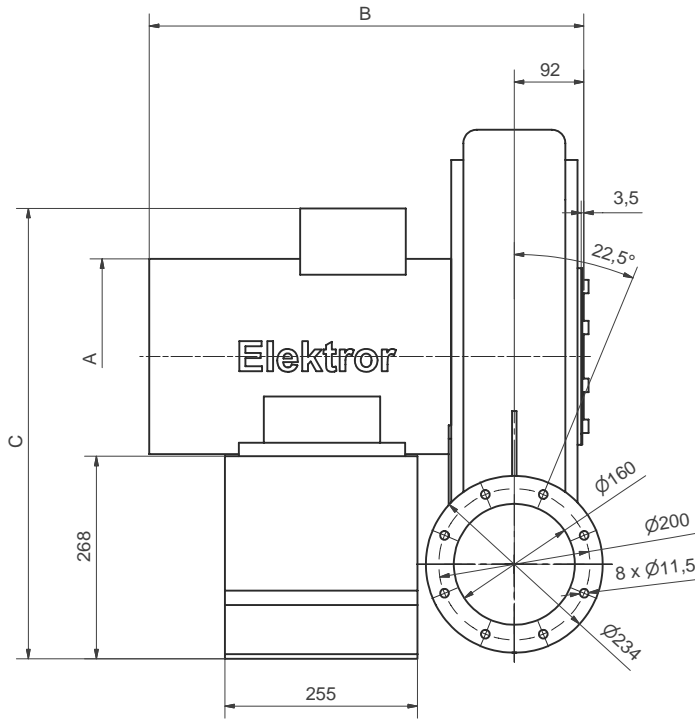




Ansicht A



Ansicht A

Maße in mm unverbindlich, Änderungen vorbehalten

Typ	A	B	C
HRD 7 FU-105/11	Ø 258	537	596
HRD 7 FU-105/15	Ø 258	575	596
HRD 7 FU-105/20	Ø 258	575	596

Ohne unsere Genehmigung darf diese Zeichnung nicht kopiert oder vervielfältigt, auch nicht dritten Personen, insbesondere Wettbewerbern mitgeteilt oder zugänglich gemacht werden. Wiederrechtliche Benutzung durch den Empfänger oder Dritte hat zivil- und strafrechtliche Folgen.											
Allgemeintoleranzen DIN ISO 2768-mk				Werkstückkanten DIN ISO 13715							
Gußtoleranzen DIN 1688:											
Werkstoff		Rohmaß		Gewicht		Modell-Nr.		Maßblatt			
1:1		Datum		Name		<div>Elektor</div> <div>airsystems gmbh</div>					
		Bearb. 28.03.2006		GH							
		Gepr. 01.07.2010		GH							
HRD 7/FU						TB-2230		Index			
BG 132SX bis BG 132M						Ersetzt für 22.998		C			
EDV Nr. TB-2230						Ersetzt durch					
						Plottedatum 05.08.10					