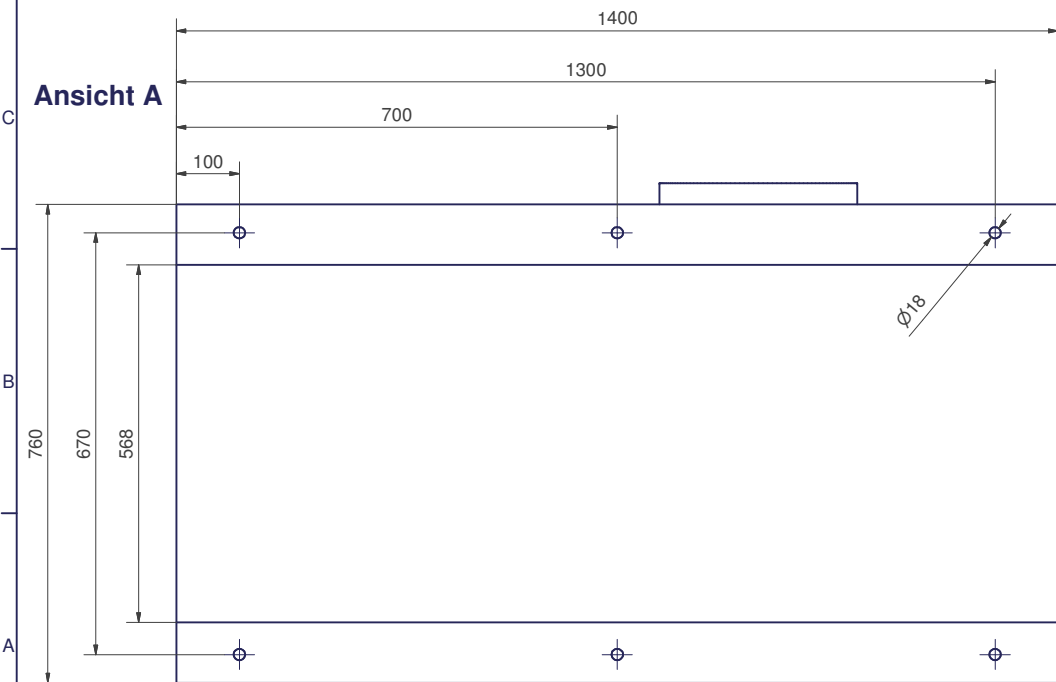
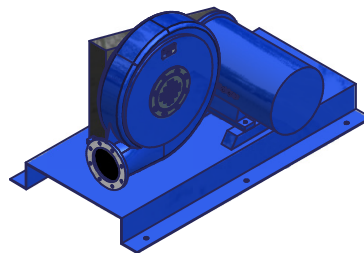


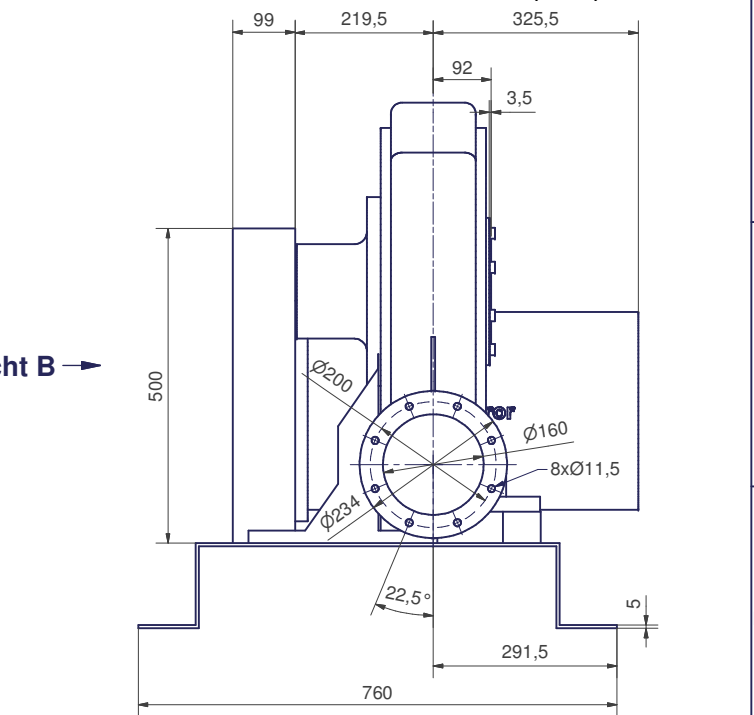
Ansicht A



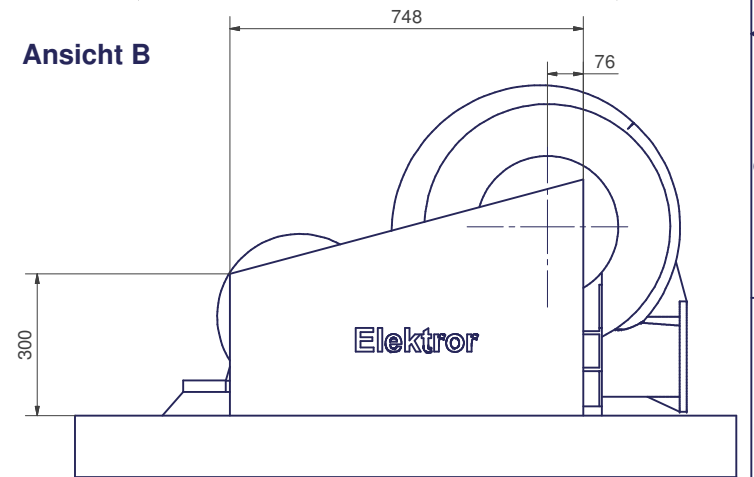
Ansicht A



Ansicht B



Ansicht B



Ohne unsere Genehmigung darf diese Zeichnung nicht kopiert oder vervielfältigt, auch nicht dritten Personen, insbesondere Wettbewerbern mitgeteilt oder zugänglich gemacht werden. Widerrechtliche Benutzung durch den Empfänger oder Dritte hat zivil- und strafrechtliche Folgen.				
Allgemeintoleranzen DIN ISO 2768-mk		Werkstückkanten DIN ISO 13715		
Gußtoleranzen DIN 1688:		Außenkanten	-0,4	Innenkanten
Maßstab		118,861 k	Maßblatt	
Werkstoff		Rohmaß	Gewicht	Modell-Nr.
Maßstab		Datum	Name	Elektor airsystems gmbh
1:1		Bearb. 05.01.2011	MAF	
		Gepr. 07.09.2012	GH	
HRD 7/17			01-TB-10217	Index A
Stellung Ar, BG 160L, IE2			Ersatz für	
EDV Nr. 01-TB-10217			Ersetzt durch	
			Plottedatum	07.09.12