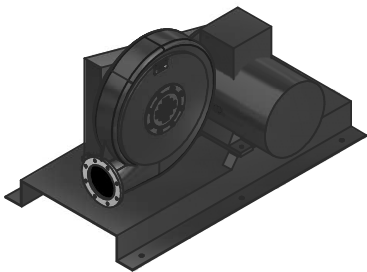
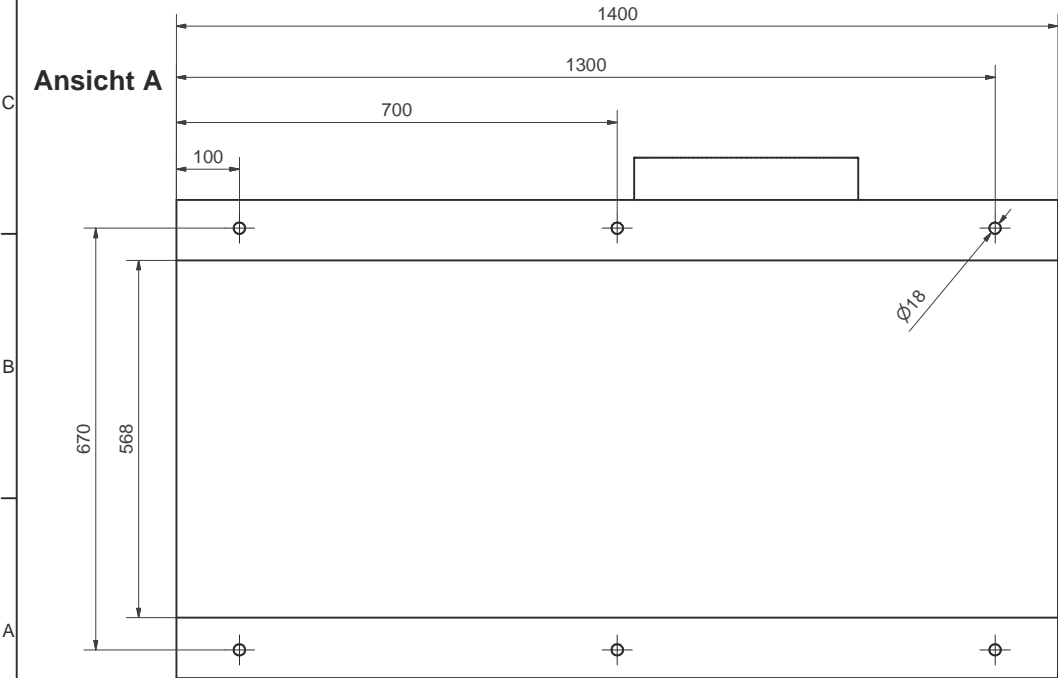
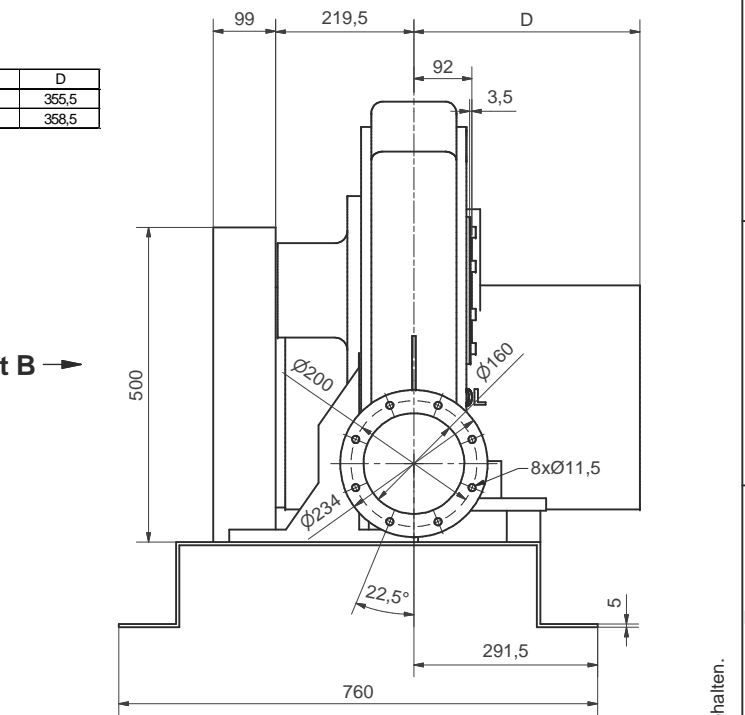


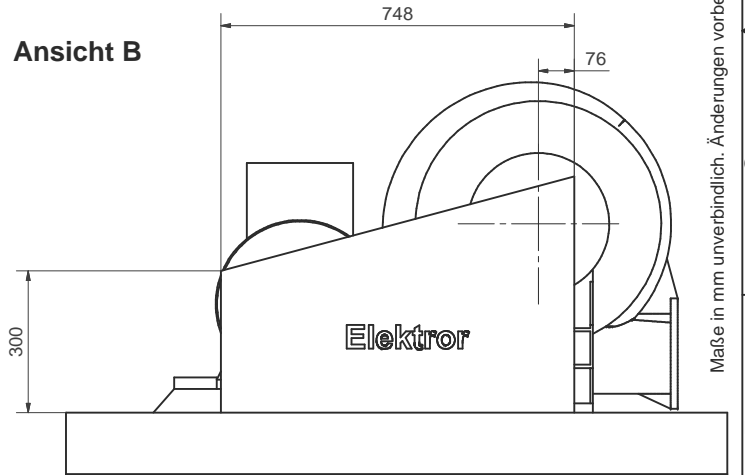
Typ	Baugröße	Hz	A	B	C	D
HRD 7/23	160L	50	Ø314	345	597,5	355,5
HRD 7/23	180L	60	Ø366	365	664	358,5



Ansicht B →



Ansicht B



Ohne unsere Genehmigung darf diese Zeichnung nicht kopiert oder vervielfältigt, auch nicht dritten Personen, insbesondere Wettbewerbern mitgeteilt oder zugänglich gemacht werden. Widerrechtliche Benutzung durch den Empfänger oder Dritte hat zivil- und strafrechtliche Folgen.							
Allgemeintoleranzen DIN ISO 2768-mk			Werkstücktoleranzen DIN ISO 13715				
Gußtoleranzen DIN 1688:			Außenkanten		-0,4	Innenkanten	
					+0,2		
Werkstoff		Rohmaß		118,861 k	Gewicht		
				Modell-Nr.		Maßblatt	
						Bemerkung	
		Maßstab  1:1	Datum	Name	<b>Elektrotor</b> airsystems gmbh		
			Bearb.	21.08.2014			FL
			Gepr.	21.08.2014			FL
			HRD 7/23				01-TB-24226
Stellung Ar, BG 160L bis 180L, IE3					Ersetzt für		
					Ersetzt durch		
EDV Nr.			01-TB-24226		Plottedatum 21.08.14		