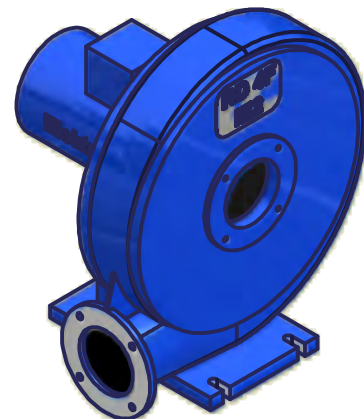
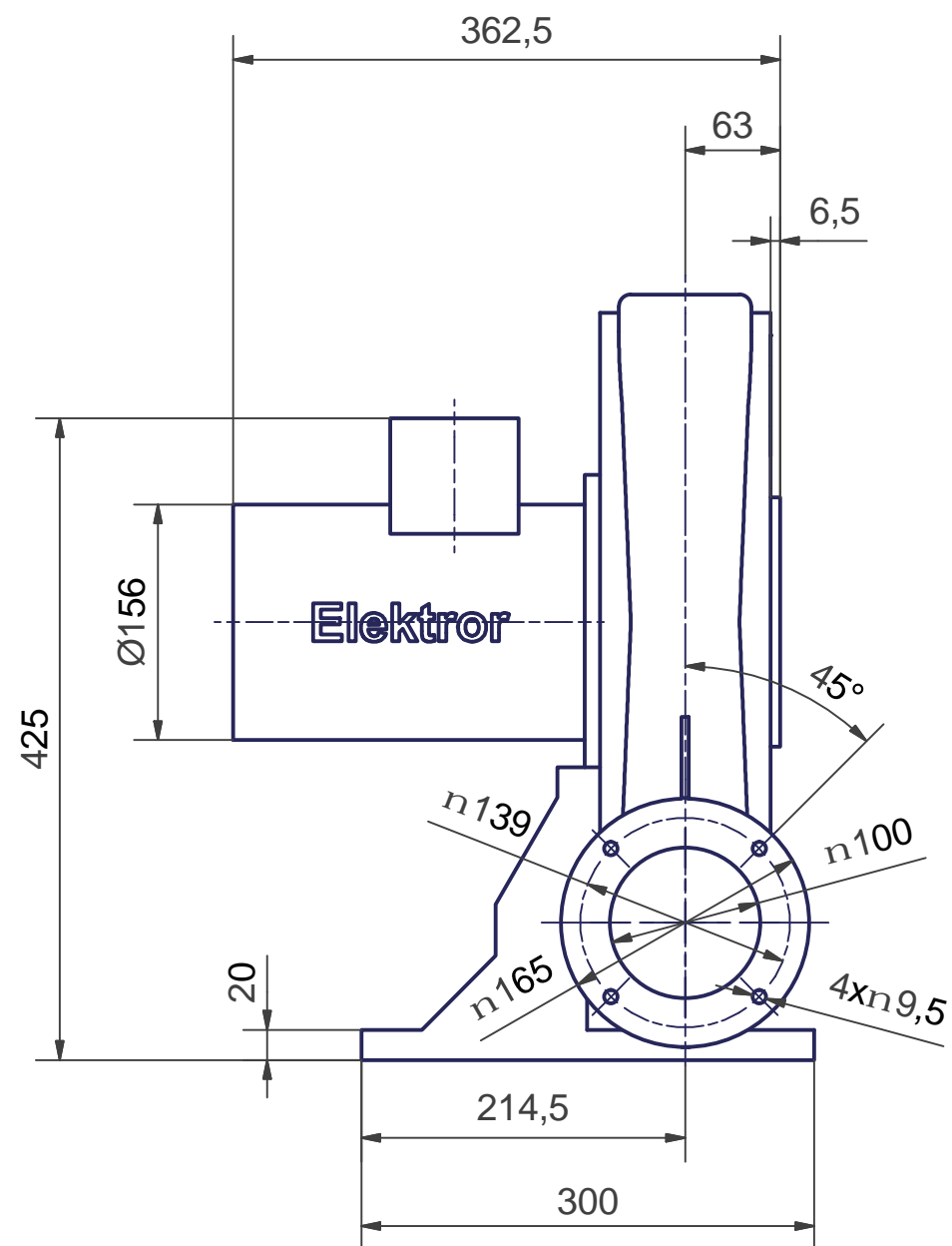
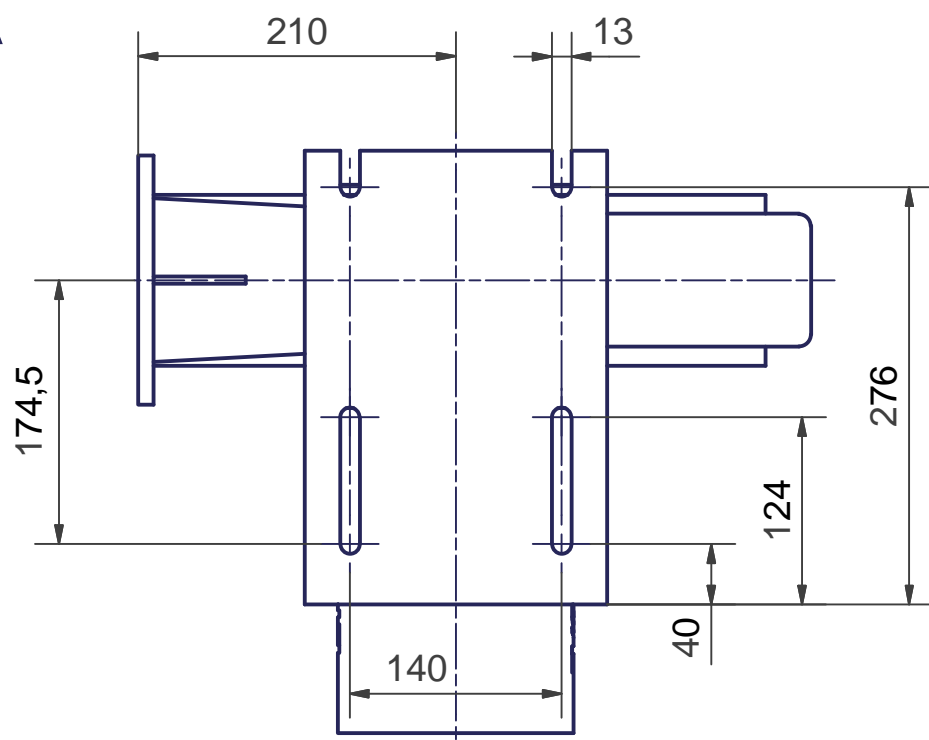


Ansicht A



Ansicht A



Maße in mm unverbindlich. Änderungen vorbehalten.

Ohne unsere Genehmigung darf diese Zeichnung nicht kopiert oder vervielfältigt, auch nicht dritten Personen, insbesondere Wettbewerbern mitgeteilt oder zugänglich gemacht werden. Widerrechtliche Benutzung durch den Empfänger oder Dritte hat zivil- und strafrechtliche Folgen.

Allgemeintoleranzen DIN ISO 2768-mk

Werkstückkanten DIN 6784

Gußtoleranzen DIN 1688:

Außenkanten

Innenkanten

				Maßblatt
Werkstoff	Rohmaß	Gewicht	Modell-Nr.	Bemerkung
	Maßstab	Datum	Name	<b>Elektor</b> airsystems gmbh
	1:5	Bearb. 07.01.2011	MAF	
	Gepr.			
RD 4F			01-TB-10260	Index
Stellung Ar, BG 80S, IE2			Ersatz für	
EDV Nr. 01-TB-10260			Ersetzt durch	
			Plotdatum	10.01.11