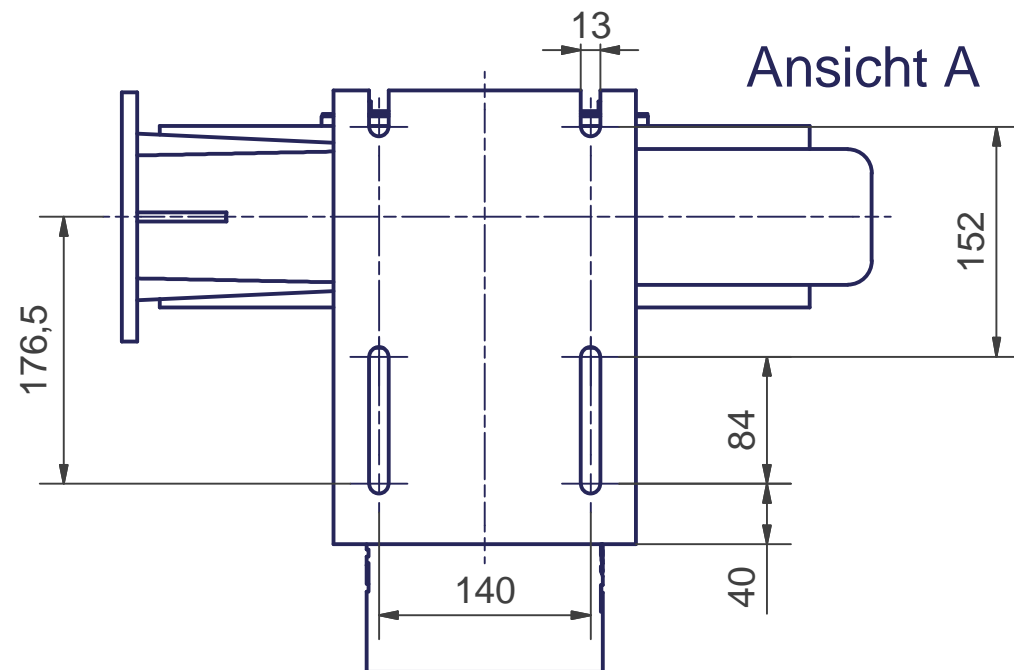


Ansicht AI

Ansicht A



Maß in mm unverbindlich, Änderung vorbehalten

Ohne unsere Genehmigung darf diese Zeichnung nicht kopiert oder vervielfältigt, auch nicht dritten Personen, insbesondere Wettbewerbern mitgeteilt oder zugänglich gemacht werden. Widerrechtliche Benutzung durch den Empfänger oder Dritte hat zivil- und strafrechtliche Folgen.

Allgemeintoleranzen DIN ISO 2768-mk

Werkstückkanten DIN 6784

Außenkanten $-0,4$ Innenkanten $+0,2$

Gußtoleranzen DIN 1688:

Außenkanten

Innenkanten

				Maßblatt
Werkstoff	Rohmaß	Gewicht	Modell-Nr.	Bemerkung

	Maßstab		Datum	Name	<h1>Elektror</h1> <p>airsystems gmbh</p>
	1:5	Bearb.	16.12.2010	MAF	
		Gepr.	20.12.2010	MAF	

<div style="text-align: center;"> <h1>RD 6</h1> <h2>Stellung Ar, BG 80S, IE2</h2> </div>	02-TB-0049
	Ersatz für
	Ersetzt durch
EDV Nr. 02-TB-0049	Plotdatum 07.01.11

A