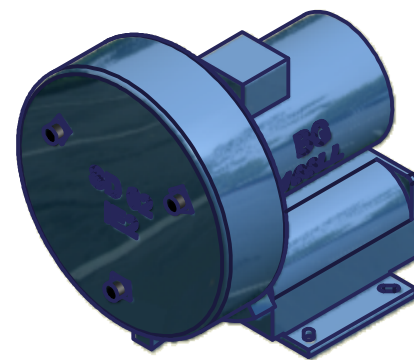
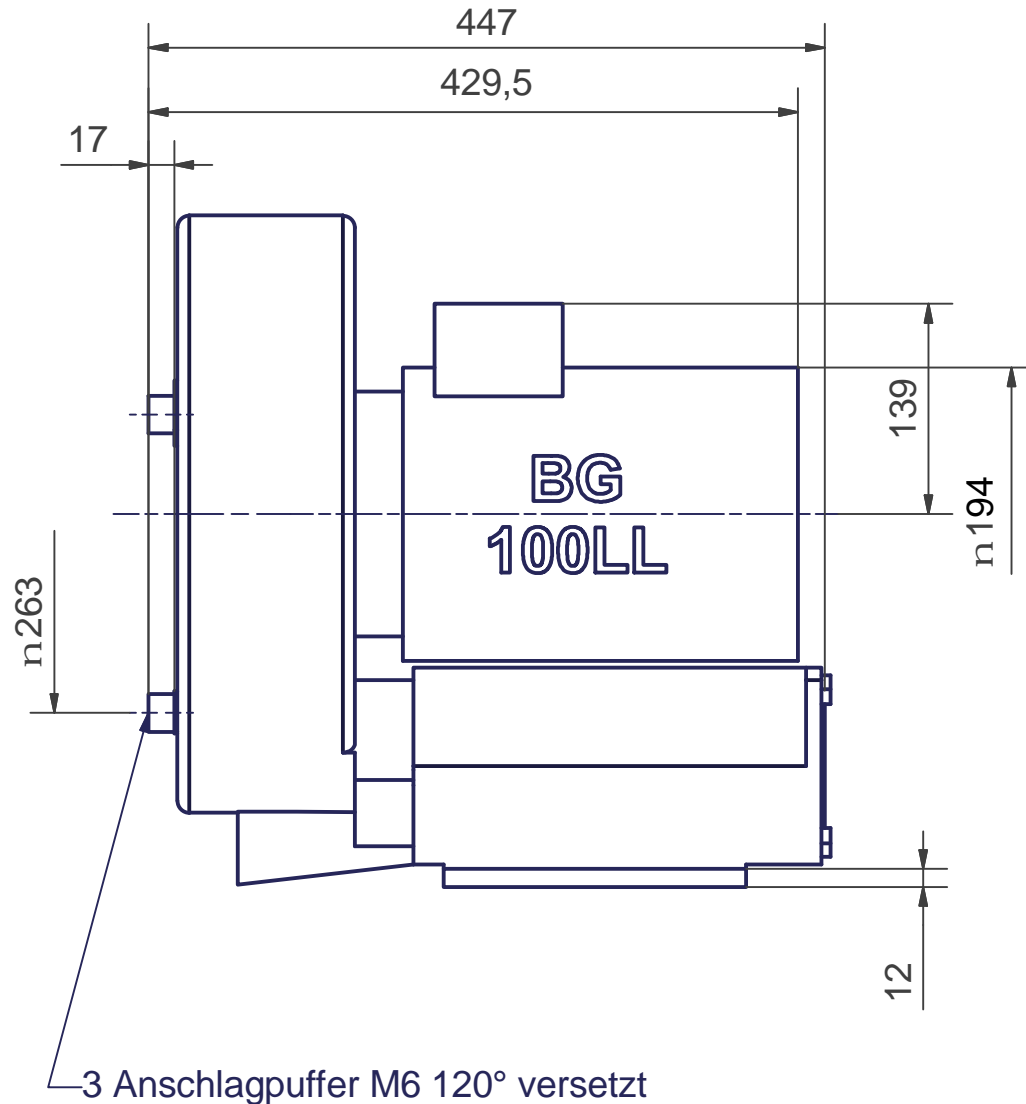
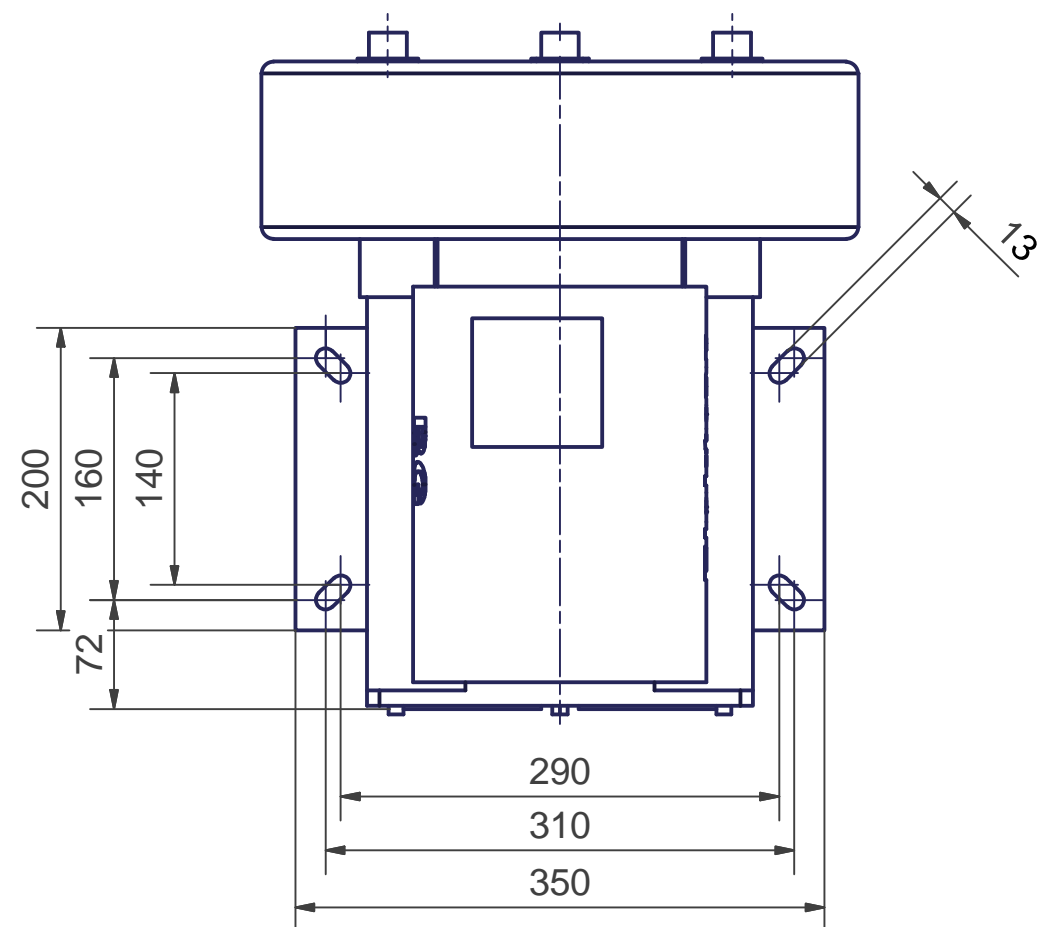
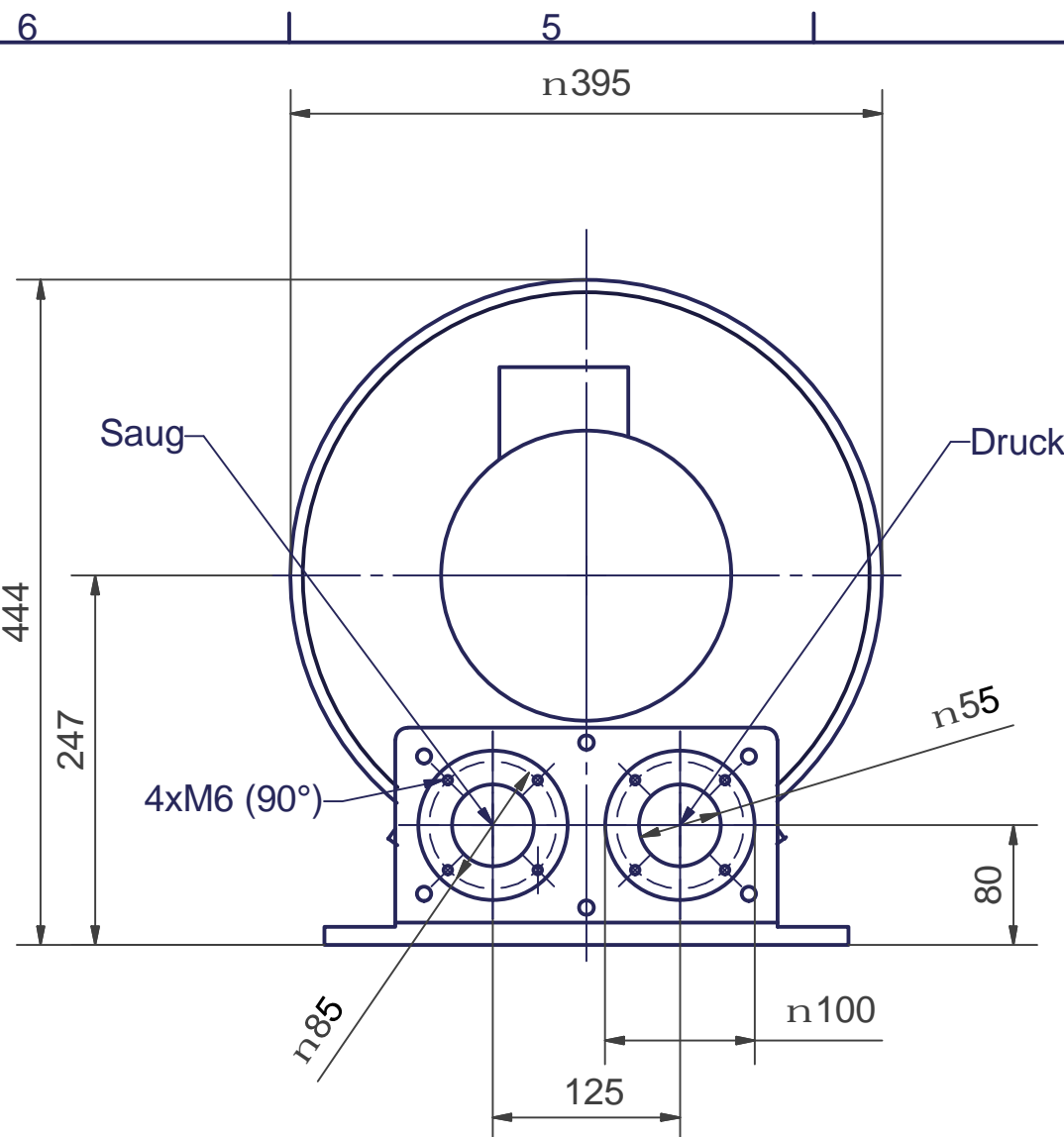


D

C

B

A



D

C

B

A

### Maße in mm unverbindlich

Ohne unsere Genehmigung darf diese Zeichnung nicht kopiert oder vervielfältigt, auch nicht dritten Personen, insbesondere Wettbewerbern mitgeteilt oder zugänglich gemacht werden. Widerrechtliche Benutzung durch den Empfänger oder Dritte hat zivil- und strafrechtliche Folgen.									
Allgemeintoleranzen DIN ISO 2768-mk				Werkstückkanten DIN ISO 13715 <div>Außenkanten</div> <div>Innenkanten</div>					
Gußtoleranzen DIN 1688:									
							Maßblatt		
Werkstoff		Rohmaß			Gewicht		Modell-Nr.		Bemerkung
		Maßstab  1:5		Datum	Name	<div>Elektror</div> <div>airsystems gmbh</div>			
			Bearb.	07.12.2010	MAF				
			Gepr.	07.12.2010	MAF				
		SD 62  BG 100LL, IE2					01-TB-9993		Index
Ersatz für									
Ersetzt durch									
EDV Nr.		01-TB-9993				Plotdatum		13.12.10	