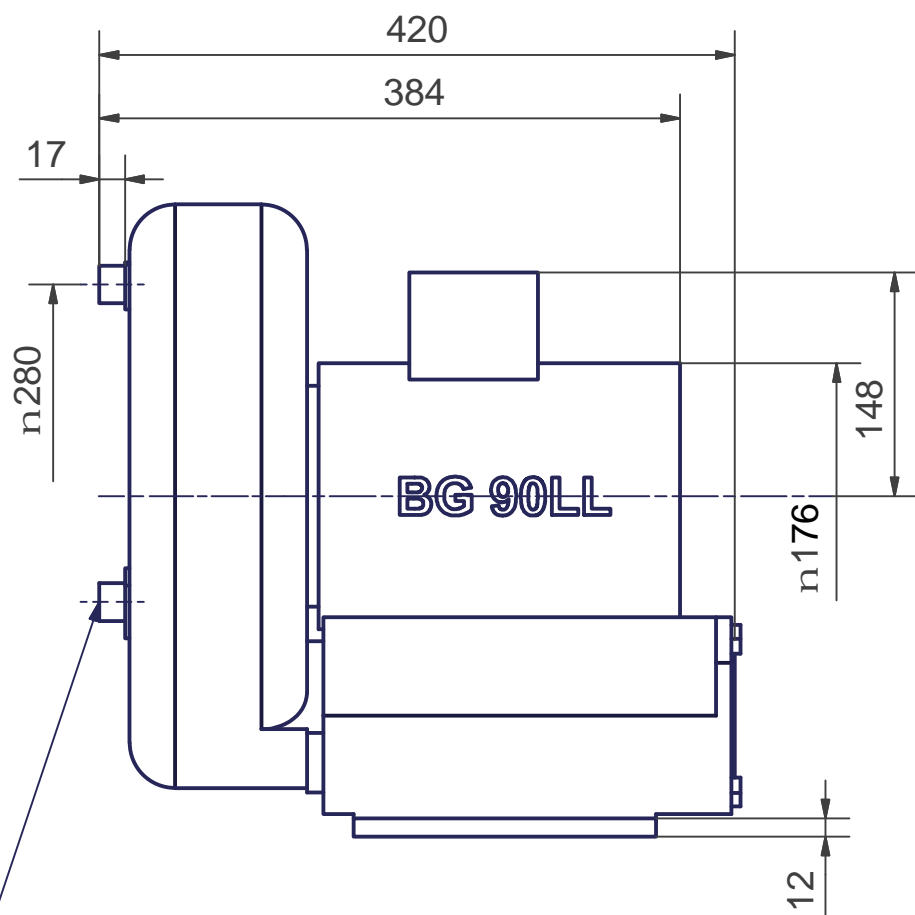
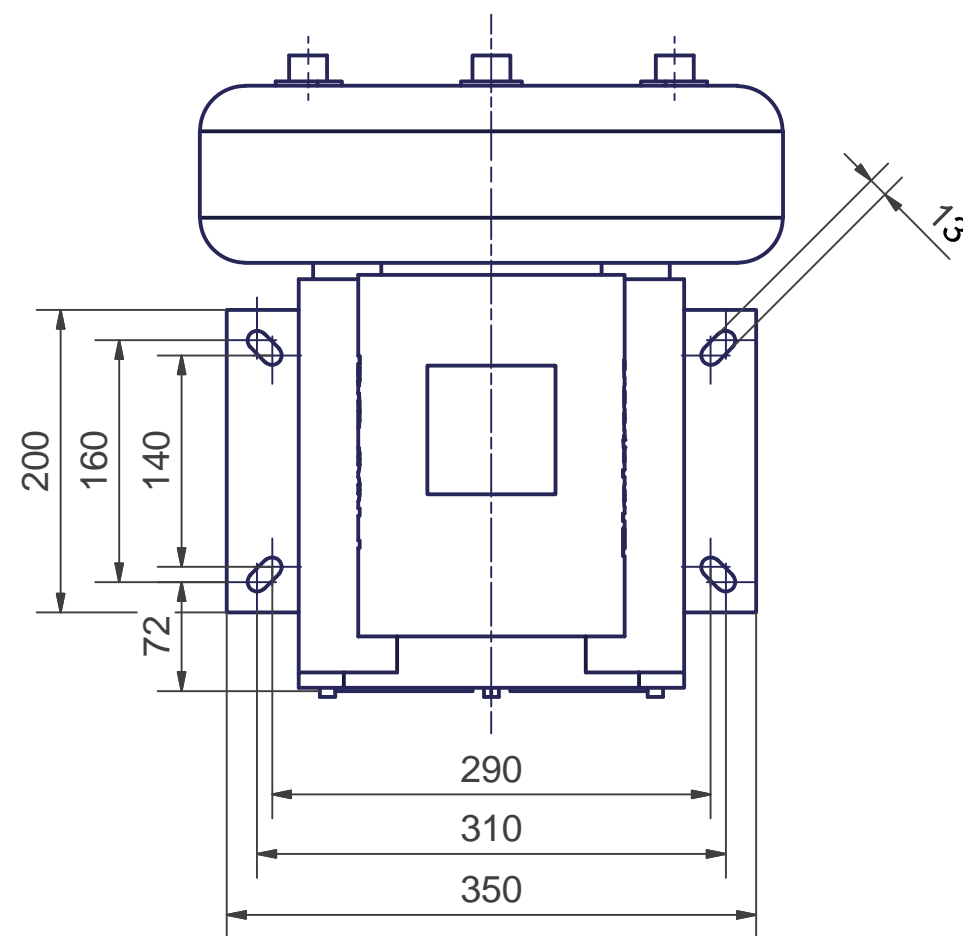
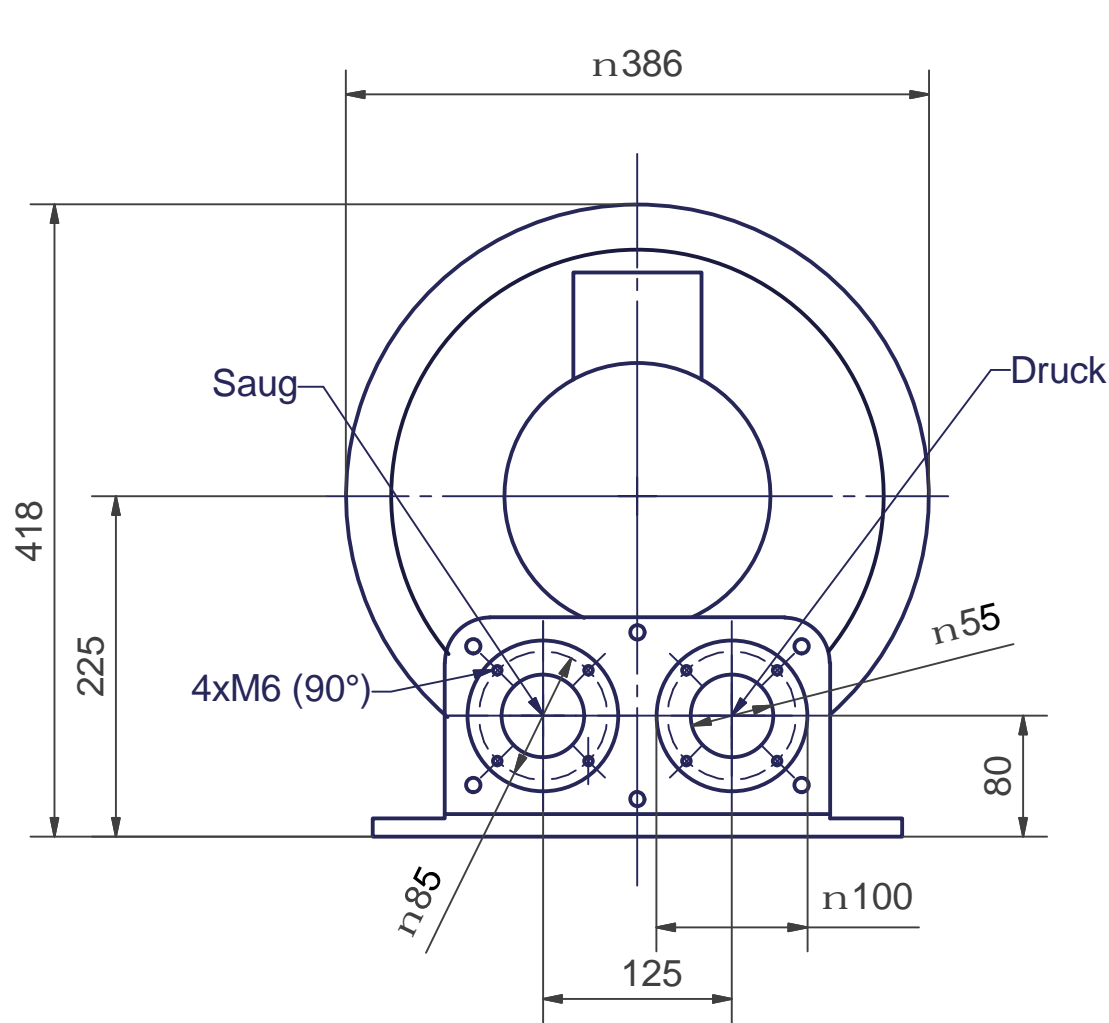


D

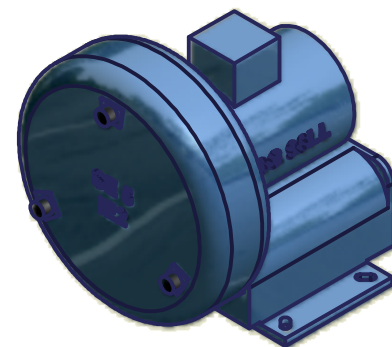
C

B

A



3 Anschlagpuffer M6 120° versetzt



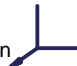

D

C

B

A

Maße in mm unverbindlich

Ohne unsere Genehmigung darf diese Zeichnung nicht kopiert oder vervielfältigt, auch nicht dritten Personen, insbesondere Wettbewerbern mitgeteilt oder zugänglich gemacht werden. Widerrechtliche Benutzung durch den Empfänger oder Dritte hat zivil- und strafrechtliche Folgen.									
Allgemeintoleranzen DIN ISO 2768-mk				Werkstückkanten DIN ISO 13715					
Gußtoleranzen DIN 1688:				Außenkanten 			Innenkanten 		
							Maßblatt		
Werkstoff		Rohmaß			Gewicht		Modell-Nr.		Bemerkung
		Maßstab 1:5		Datum	Name	<div>Elektror</div> <div>airsystems gmbh</div>			
			Bearb.	15.03.2011	MAF				
			Gepr.						
		SE 5 BG 90LL, 60Hz, IE2					01-TB-10821		
Ersatz für									
Ersetzt durch									
EDV Nr.		01-TB-10821			Plotdatum		15.03.11		